

Busto em papel

Um dos gêneros artísticos mais conhecidos é o retrato! Na coleção dos Palácios há retratos feitos em pintura, desenho, gravura e escultura. Galileo Emendabili adorava fazer retratos em bronze, representando apenas a cabeça do retratado. Tarsila do Amaral também usou a mesma ideia para fazer o seu próprio rosto.

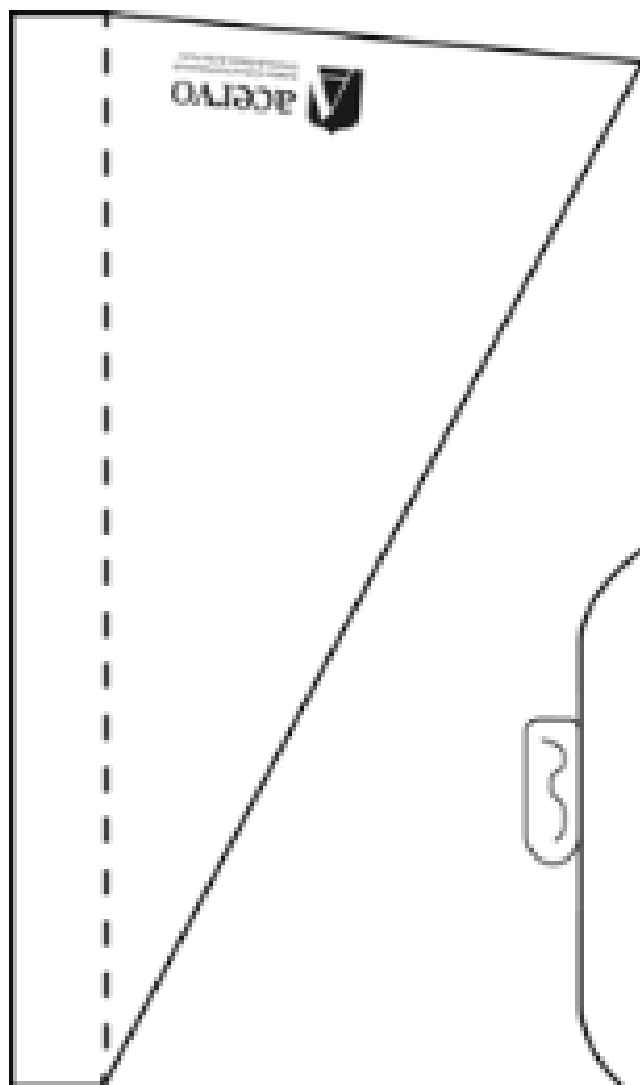


Galileo Emendabili. Cabeça de donzela, séc. XX. Bronze. Acervo dos Palácios.



Tarsila do Amaral. Autorretrato I, 1924. Óleo sobre tela. Acervo dos Palácios

PARA RECORTAR



Veja como fazer:

Inspirado nessas obras, que tal fazer o seu retrato no modelo abaixo? Imprima o desenho num papel mais grosso que o sulfite. Depois de desenhar e pintar, recorte as duas partes. Dobre na linha pontilhada e cole atrás do rosto para deixá-lo em pé. Fotografe sua obra de arte e envie para nós!

